



LE STERENN

MJC TREGUNC

MJC le Sterenn

Rue Jacques Prévert - 29910 Trégunc

02 98 50 95 93

Mail : regie@mjctregunc.fr

Wifi disponible

LOAD IN :

—> arrière du bâtiment (> rampe d'accès sur la scène)

SCENE :

Privilégier une batterie commune

REGIE FACE :

Allen & Heath QU 24

DIFFUSION / RETOUR :

X2 Amadeus PMX 15 + X2 SUB ML 18

Processeur XP 4080 + Amplification LA48A

X6 Turbo Sound Milan M10

PATCH :

Allen & Heath AR2412

MICS :

Shure Bêta 92	1
Shure SM 91	1
SM 57	4
SM 58	6
Sennheiser e840	1
e604	3
e606	2
MD 421	2
MK 012-01 oktava	2
ATM 35	1
C3000 B AKG	3
NT4 Rode stéréo	1
NT2 A Rode	2
Superlux S502 ORTF	1
C535 EB	1
Shure PG 58 HF	4

VIDEOPROJECTEUR :

Canon WUX6000 (6000 Lumens)

Dimensions salle :

Du nez de scène au sas d'entrée : 12 m

Pointe du pentagone de gauche à droite : 24 m

Largeur exploitable en face de la scène : 13,50 m (Diagonale de 16 m)

LUMIERE :

Le plateau est à 1,15m de haut par rapport au sol de la salle.

Ouverture au nez de scène : 12,30 m

Ouverture au manteau : 10 m

Profondeur jusqu'au pendrillonnage de fond de scène : 6m

Sans pendrillonnage : 7m

Hauteur sous perche scène : 5 m

Hauteur sous perche salle : 6,15 m

**Aucune perche n'est motorisée ou manuelle !
Le grill est entièrement fixe.
Il n'y a pas de gradinage.**

PC 1000 ADB : 18

PC 650 ADB : 10

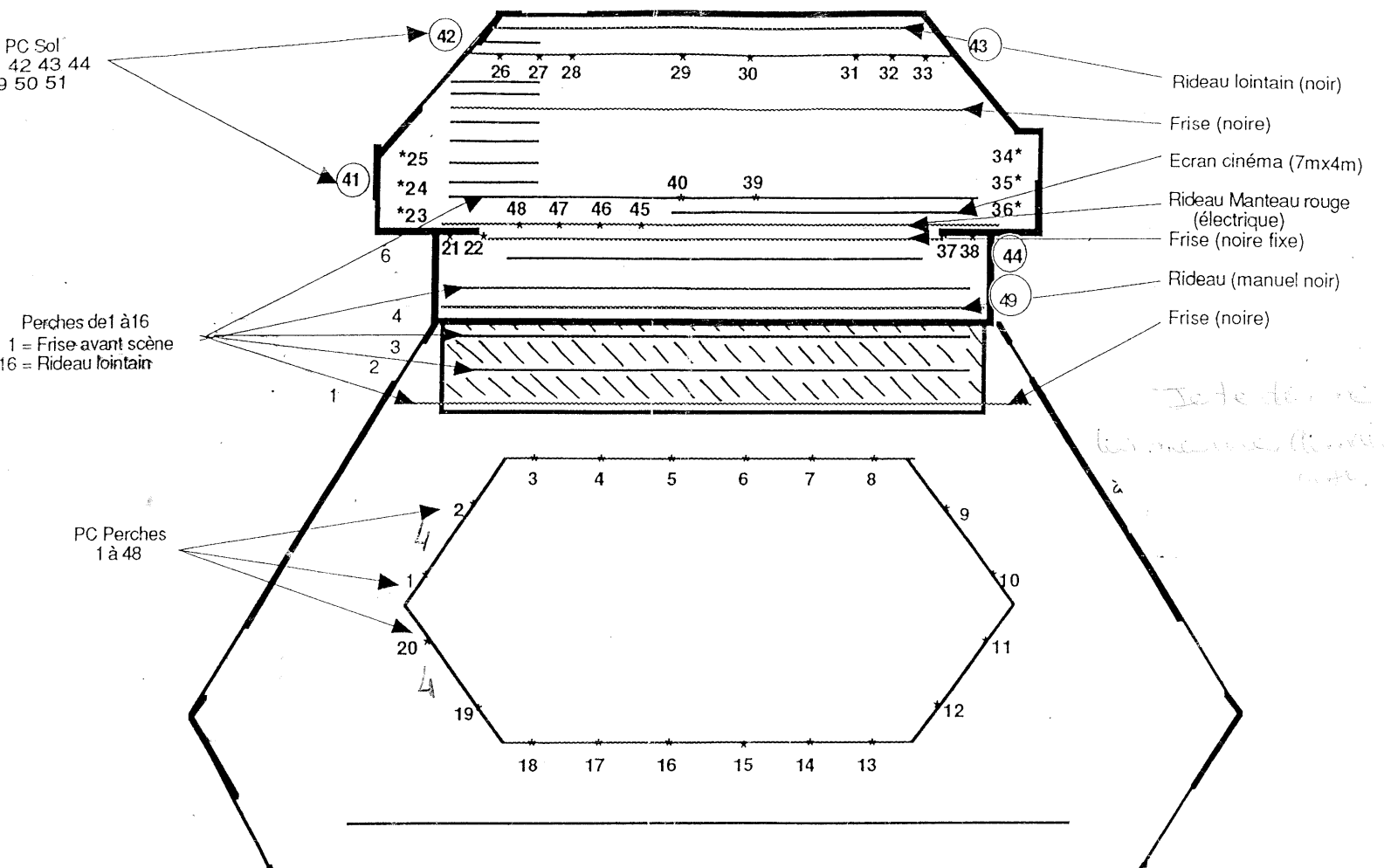
PAR 64 ADB : 15

614 SX : 4

PAR LED Contest Irléd 64 : 4

Avab Congo Kid

Salle de patch **30 circuits**





La salle vue du plateau, sans les chaises :



Le plateau vu de la salle :

